



1 红军挺进师师长 粟裕

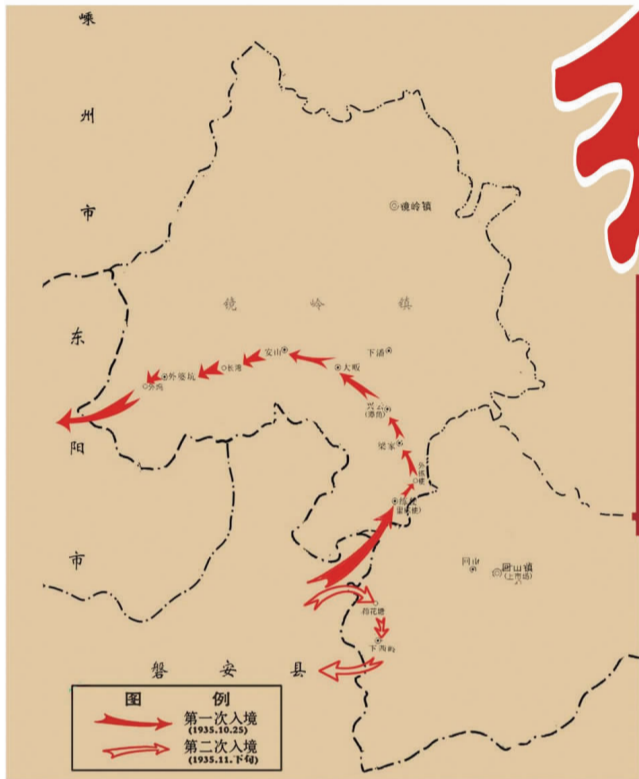


红军挺进师政委 刘英



上下西岭村下西岭自然村红军挺进师过境住宿地

5



2 工农红军挺进师入境新昌活动线路图

# 红色足迹

## ——中国工农红军挺进师在新昌

编者按:2016年是中国工农红军长征胜利80周年。中国工农红军两万五千里长征,有着说不完的精彩故事,有着写不完的绚丽华章,有着穿越时空空气贯长虹的英雄气概和伟大精神。在长征胜利80周年到来之际,特刊登出《红色足迹——中国工农红军挺进师在新昌》专版,以缅怀先辈的丰功伟绩,认真学习和弘扬伟大的长征精神。

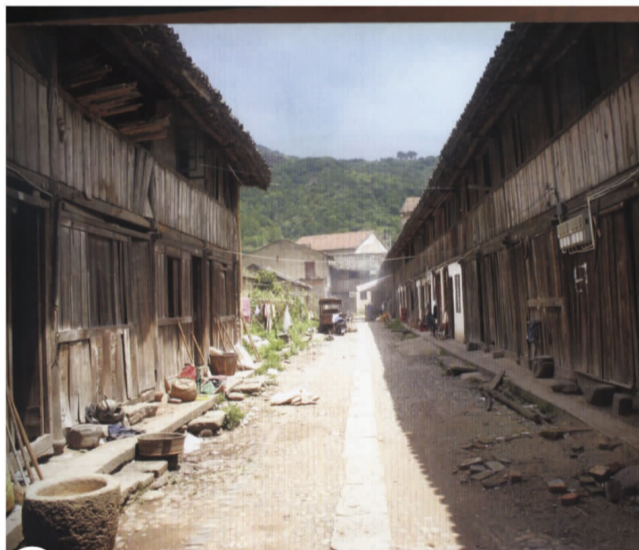
1935年2月,根据中共中央指示电,以中国工农红军北上抗日先遣队突围部队为基础的中国工农红军挺进师成立。3月,红军挺进师进军浙江,胜利坚持了三年艰苦卓绝的游击战争。红军挺进师一部于10月25日、11月下旬两次进入新昌境内活动,虽然时间短暂,但意义非凡。红军所到之处,刷写标语,宣传中国共产党和红军的政治主张,发动群众打土豪,深受群众拥护。红军的到来,播撒了革命的种子,其英勇顽强、艰苦奋斗、纪律严明的红军形象,更是深深地烙在新昌人民心中。

(新昌县史志办公室 张梁 供稿)



荷花塘村红军挺进师战士疗伤时曾住的山洞

6



3 镜澄埠工农红军挺进师过境地



4 外婆坑村红军挺进师走过的小路



外婆坑村《红色足迹——中国工农红军挺进师在新昌》红色长廊

7