

科学防汛 安全度汛

汛期的基本定义

汛期,一般是指江河洪水在一年中出现明显上涨的时期。根据我省发生洪水台风的自然规律,江河洪水以春汛、夏汛、秋汛为主,影响我省的洪涝台灾害大多发生于每年的4月至10月。

入汛前必须完成的准备工作

防汛防台抗旱各项应急准备工作,主要包括:

- 组织开展防汛防台汛前大检查,排查隐患并整改;
- 落实责任体系,开展培训宣传;编制预案和开展演练;
- 落实物资和队伍;
- 按照规定权限公布防汛防台抗旱责任人名单,接受社会监督。

汛期前是做好防汛防台准备工作的关键期。进入汛期后,台风、暴雨、高温等灾害性天气频次大大增加,可能引发城市内涝、小流域山洪、地质灾害等。

汛期洪涝台旱灾害情况

1. 短时极端降雨(4月至9月,午后至夜间多发)

短时暴雨、雷暴大风、冰雹等极端天气频发,易引发小流域山洪、地质灾害、城市积涝等灾害。

2. 梅雨集中期(6月至7月)

浙江省洪涝台灾害损失约35%由梅雨引起。梅雨期降雨集中且时空分布不均,梅雨集中期易引发次生灾害——土壤含水饱和后,山区滑坡、泥石流风险陡增,平原易现农田渍涝;干支流水位快速上涨,流域性洪水风险较高。

3. 台风活跃期(7月至10月)

浙江省洪涝台灾害损失约60%由台风造成。每年平均有3至5个台风影响浙江省,同时,也需特别警惕登陆闽北的台风对浙江的影响。台风常伴“风雨潮三碰头”,危害极大。

4. 干旱灾害(伏旱、秋旱、冬春连旱)

梅雨降雨少或不明显,没有台风强降雨或持续阴雨,晴热高温持续时间长,易发生干旱。

在汛期,山洪沟道及河道、山洪易发区、重点设施及人员密集区等需要提前排查隐患

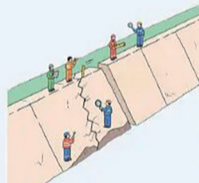
山洪灾害隐患排查

山洪沟道及河道隐患

检查河道、沟道是否被垃圾、砂石、树木或违建侵占,影响行洪能力。排查违规采砂、非法围垦等行为,确保河道畅通。



检查堤防、护坡是否出现裂缝、塌陷、渗漏等隐患。



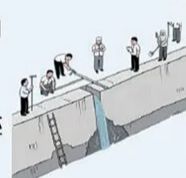
排查老旧堤防、土堤的稳固性,防止溃堤风险。

山洪灾害隐患排查

山洪易发区风险点排查

山洪沟谷及汇水区排查

排查陡坡、峡谷、冲沟等易发生山洪的区域,评估汇水面积和流速。



检查山体是否有松动岩体、滑坡迹象,防范泥石流伴随山洪发生。

低洼地带及涉水工程

排查低洼村庄、农田、公路、桥梁等是否位于山洪淹没风险区。



检查涉水工程(如涵洞、渡槽、拦水坝)是否影响正常泄洪。

山洪灾害隐患排查

重点设施及人员密集区

交通设施隐患排查

排查山区公路、铁路沿线边坡稳定性,防范洪水冲刷导致塌方。



检查桥梁、隧道的防洪能力,防止被山洪冲毁。

电力及通信设施隐患排查

检查电杆、基站是否位于洪水易冲毁区域,必要时加固或迁移。



山洪灾害隐患排查

重点设施及人员密集区

旅游景区及农家乐隐患排查

排查景区内涉水项目(漂流、露营等)是否位于山洪危险区。



检查农家乐、民宿是否建在行洪通道或低洼地带。



山洪灾害隐患排查

人为活动隐患排查

违规建设隐患

排查是否有人在行洪区、泄洪道违规建房、建厂或堆放物料。



采矿及工程建设隐患

检查矿山、工地是否破坏山体稳定性,导致水土流失加剧山洪风险。

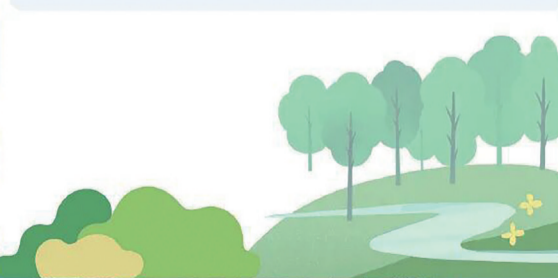


山洪灾害隐患排查

人为活动隐患排查

农业活动隐患

排查坡地开垦、毁林种地等行为,减少水土流失。



来源:中华人民共和国应急管理部、浙江应急管理